

# Hallenbox

## *Technische Beschreibung*

### KONSTRUKTION

---

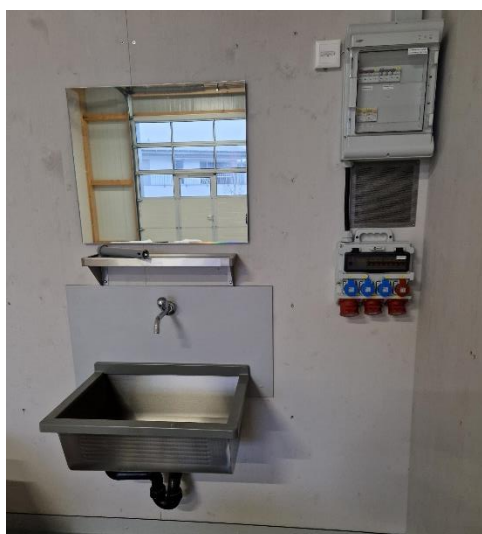
- **Erdgeschoss:**
  - 55m<sup>2</sup>
  - Betonboden mit Schutzbelag
  - Bodenbelastung 1'000 kg/m<sup>2</sup>
- **Galerie (siehe Sonderausstattung):**
  - Ca. 20m<sup>2</sup>
  - Dreischichtplattenboden auf Holzbalken
  - Bodenbelastung 200 kg/m<sup>2</sup>
- **Aufbau:**
  - Holzbau
- **Fassade:**
  - Sandwichplatten
- **Decke:**
  - Holzbodendecke
- **Tor:**
  - Sektionaltor 3.0m x 3.5m (B x H)
  - Elektroantrieb, manuelle Steuerung

## AUSSTATTUNG

---

- **Wasser/Sanitieranlage:**

- Wasseranschluss in der Box
- Externe Sanitieranlage (WC)



Wasseranschluss



externer Zugang WC

- **Elektroinstallation**

- Verteilerkasten bis 32A
- FI-Schalter

- **Parkplatz**

- Parkieren auf Vorplatz möglich (Durchfahrtsstrasse muss freigehalten werden)

- **Internet**

- Glasfaseranschluss vorhanden

- **Post**

- Briefkasten vorhanden

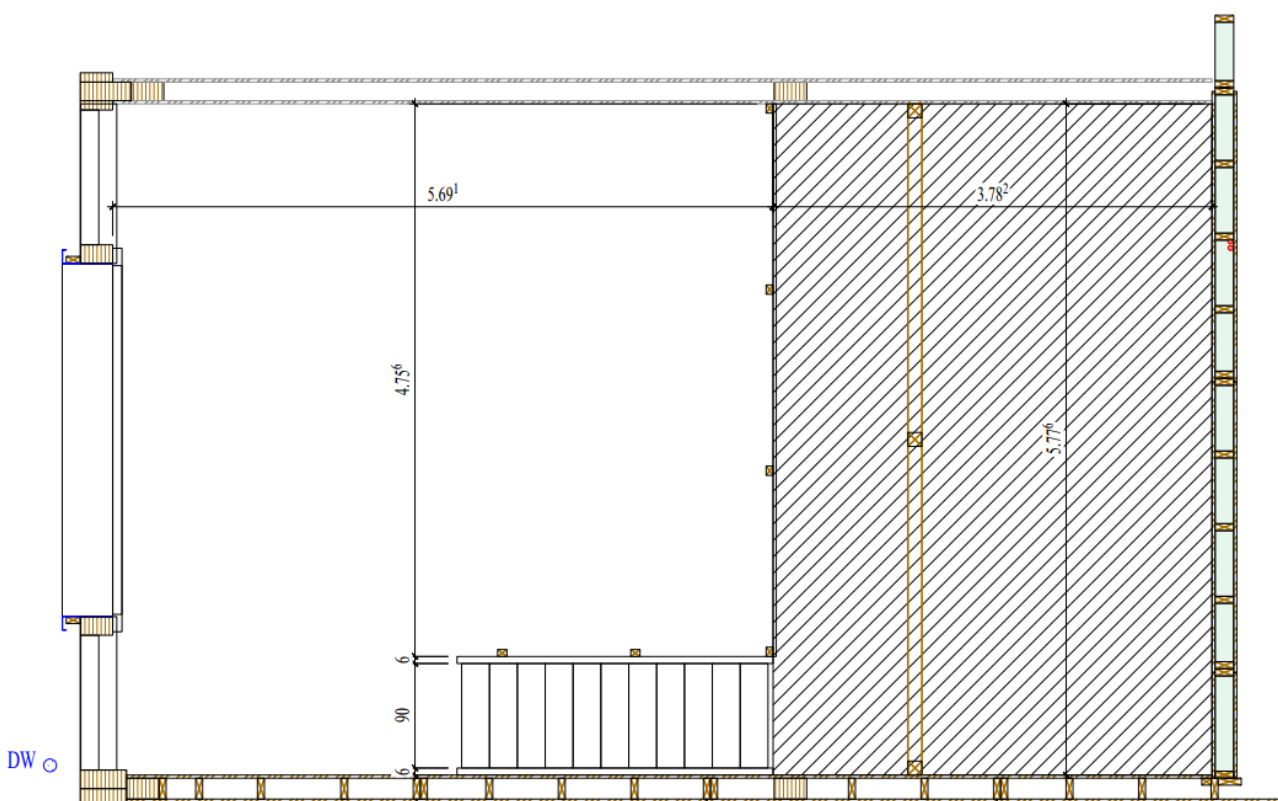
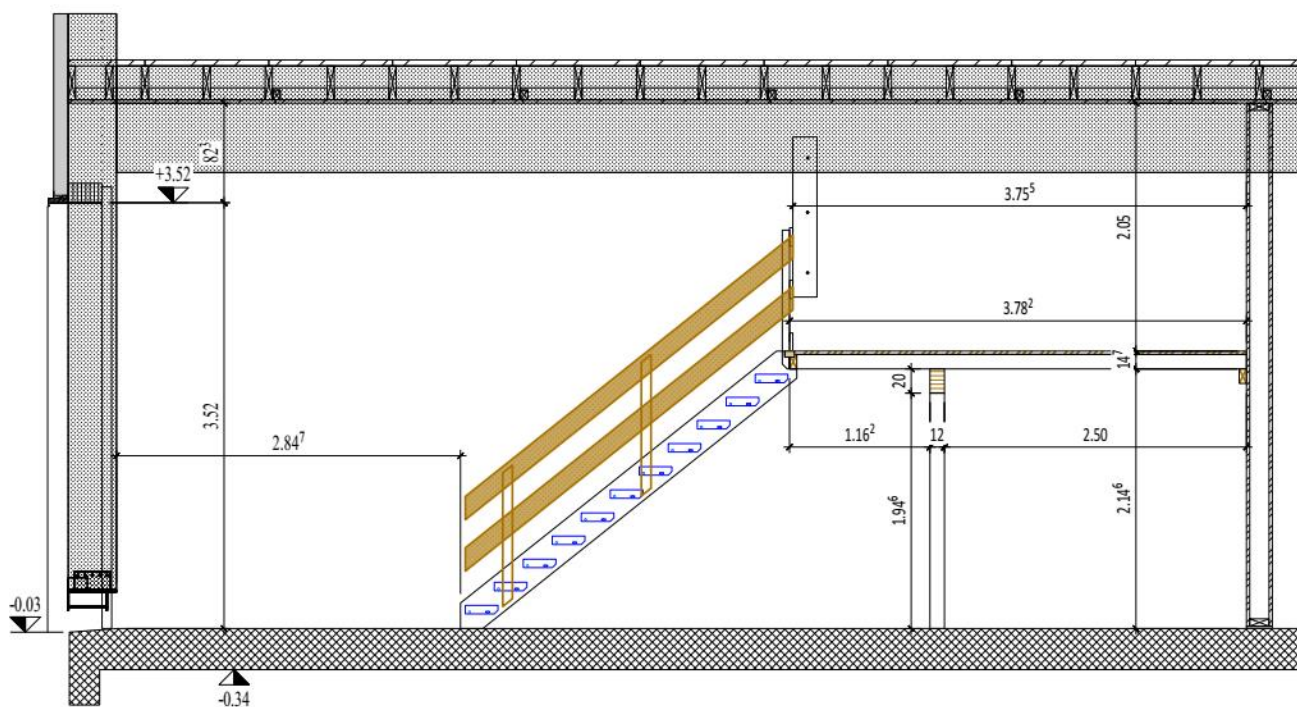
- **Werbung/Beschriftung**

- Auf Wunsch Beschriftung an Zufahrtssäule oder Aufkleber bei Sektionaltor möglich

## SONDERAUSSTATTUNG

Auf Wunsch kann in der Box eine Galerie aufgebaut werden.

Die Masse dazu können Sie den nachfolgenden Zeichnungen entnehmen.



# HALLENBOX

Technische Beschreibung

## IMPRESSIONEN

---



## KONTAKT

---

Für weitere Auskünfte oder einen Besichtigungstermin können Sie gerne Stefan Fischer kontaktieren:

- **041 928 07 40**
- **Stefan.fischer@prototech.ch**